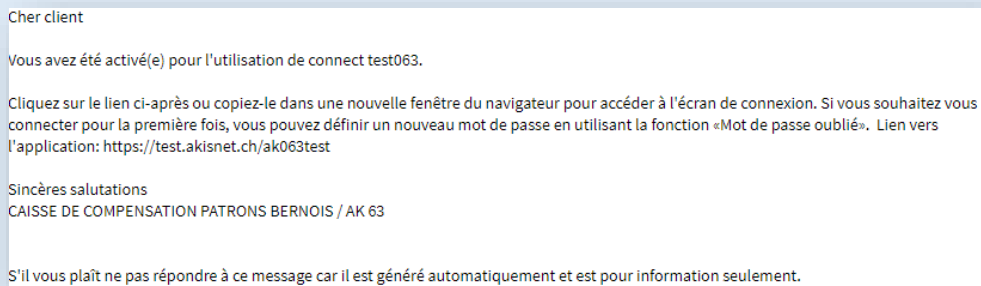


connect- Instructions pour le rôle de l'utilisateur

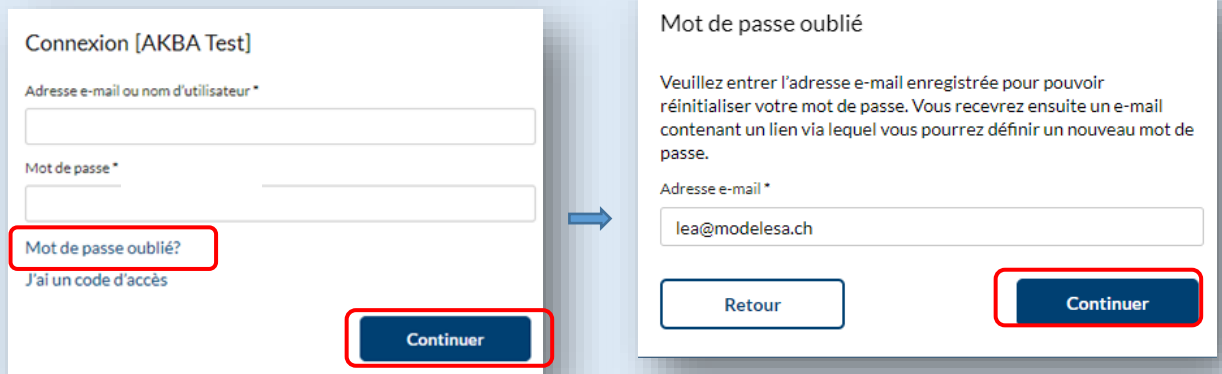
Portail connect - Bienvenue

👉 **L'administrateur de votre entreprise** a saisi l'accès à connect pour vous en tant qu'utilisateur. Si vous lui avez déjà communiqué le numéro de Natel, y compris le code SMS, vous pouvez effectuer les étapes 1 à 5 suivantes. Si votre administrateur n'a pas encore saisi de numéro de téléphone portable, veuillez commencer à l'étape 6.

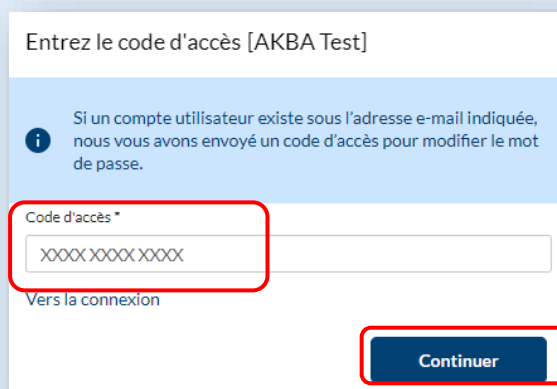
1. En tant que nouvel utilisateur, vous recevrez un e-mail de bienvenue. Cliquez sur le lien et sélectionnez "**Mot de passe oublié**"



2. Après avoir copié le lien vers l'application, la boîte de dialogue suivante apparaît=> veuillez sélectionner ici « **Mot de passe oublié** ». Saisir l'adresse e-mail et cliquer sur **Continuer**



3. Vous recevez un e-mail intitulé « **Mot de passe oublié** ». Le code figurant dans le message peut être saisi dans le code d'accès puis cliquer sur **Continuer**



4. Vous serez invité à saisir deux fois le nouveau mot de passe

Modifier le mot de passe

Ce formulaire vous permet de modifier votre mot de passe.
Les majuscules et minuscules sont prises en compte. Le mot de passe doit comprendre:
- au moins 6 caractères.

Nouveau mot de passe *

Répéter le nouveau mot de passe *

Continuer

5. Vous êtes redirigé vers le masque de connexion et pouvez vous connecter avec **l'adresse e-mail** enregistrée, le nouveau **mot de passe** que vous avez créé et le **code SMS** et utiliser les fonctions pratiques de connect.



Si l'administrateur de votre entreprise n'a pas encore enregistré votre numéro de portable, nous vous prions de procéder comme suit:

6. En tant que nouvel utilisateur, vous recevrez un e-mail de bienvenue. Cliquez sur le lien et sélectionnez « **Mot de passe oublié** »

Cher client

Vous avez été activé(e) pour l'utilisation de connect test063.

Cliquez sur le lien ci-après ou copiez-le dans une nouvelle fenêtre du navigateur pour accéder à l'écran de connexion. Si vous souhaitez vous connecter pour la première fois, vous pouvez définir un nouveau mot de passe en utilisant la fonction «Mot de passe oublié». Lien vers l'application: <https://test.akisnet.ch/ak063test>

Sincères salutations
CAISSE DE COMPENSATION PATRONS BERNOIS / AK 63

S'il vous plaît ne pas répondre à ce message car il est généré automatiquement et est pour information seulement.

7. Après avoir copié le lien vers l'application, la boîte de dialogue suivante apparaît=> veuillez sélectionner ici « **Mot de passe oublié** ». Saisir l'adresse e-mail et cliquer sur **Continuer**

Connexion [AKBA Test]

Adresse e-mail ou nom d'utilisateur *

Mot de passe *

Mot de passe oublié?

J'ai un code d'accès

Continuer

Mot de passe oublié

Veillez entrer l'adresse e-mail enregistrée pour pouvoir réinitialiser votre mot de passe. Vous recevrez ensuite un e-mail contenant un lien via lequel vous pourrez définir un nouveau mot de passe.

Adresse e-mail *

lea@modelesa.ch

Retour

Continuer

8. Vous recevez un e-mail intitulé « **Mot de passe oublié** ». Le code figurant dans le message peut être saisi dans le code d'accès puis cliquer sur **Continuer**

Entrez le code d'accès [AKBA Test]

Si un compte utilisateur existe sous l'adresse e-mail indiquée, nous vous avons envoyé un code d'accès pour modifier le mot de passe.

Code d'accès *

XXXX XXXX XXXX

Vers la connexion

Continuer

9. Vous serez invité à saisir deux fois le nouveau **mot de passe**

Modifier le mot de passe

Ce formulaire vous permet de modifier votre mot de passe. Les majuscules et minuscules sont prises en compte. Le mot de passe doit comprendre:

- au moins 6 caractères.

Nouveau mot de passe *

Répéter le nouveau mot de passe *

Continuer

10. Une fois le mot de passe est modifié, l'étape suivante consiste, après une nouvelle inscription, à configurer l'**authentification multi-facteurs** pour la réception du code SMS. Veuillez vous connecter avec l'**adresse e-mail** et le **mot de passe** créé et cliquer sur "**Demande l'accès**"

Connexion [AKBA Test]

Adresse e-mail ou nom d'utilisateur *

claudine@modelesa.ch

Mot de passe *

Mot de passe oublié?

J'ai un code d'accès

Continuer

Restriction d'accès

Votre compte utilisateur ne dispose pas des dispositifs de protection requis pour accéder au portail souhaité. Vous devez demander un code d'accès pour la création d'une authentification multifactor afin d'obtenir un accès à ce portail. Le code vous sera envoyé dans les prochains jours par la poste

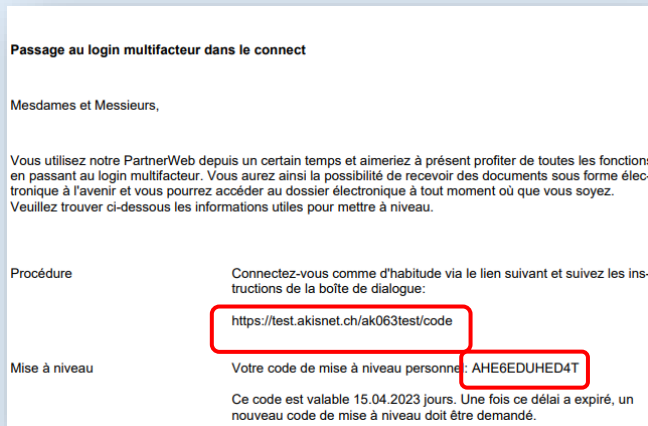
Adresse e-mail

claudine@modelesa.ch

Retour

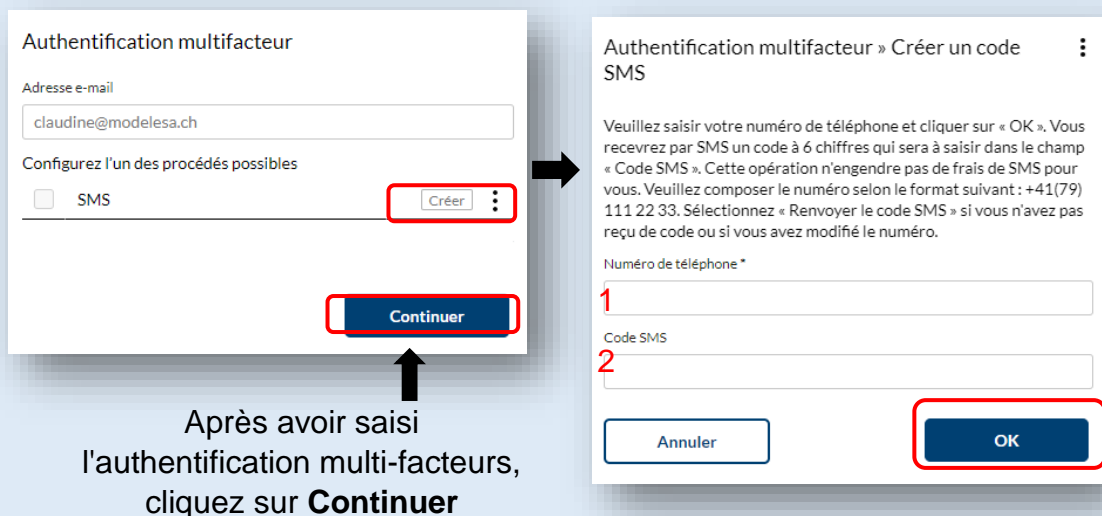
Demande d'accès

11. Nous vous enverrons une lettre contenant le code par courrier ou par e-mail



12. Sélectionnez le lien dans la lettre (vous serez automatiquement redirigé vers la page de saisie du code) et saisissez le code d'accès de la lettre, puis cliquez sur continuer et sélectionnez **créer**

Ensuite, saisissez votre numéro de téléphone portable (1) et cliquez sur "Ok". Saisir le code reçu dans le champ "Code SMS" (2) et cliquer sur "Ok".



Après cette étape, l'accès est entièrement saisi et vous pouvez maintenant vous connecter à nouveau et utiliser les fonctions pratiques de connect.

Si vous avez des questions sur les sujets pour lesquels vous avez reçu des **autorisations**, veuillez demander à votre **administrateur**

Nous répondons volontiers à vos questions - les jours ouvrables, pendant les heures de bureau, de 7h30 à 16h00

Département Contributions +41 31 390 23 25

Pour des raisons de lisibilité, nous renonçons à utiliser simultanément les formes linguistiques masculine, féminine et diverse (m/f/d). Toutes les désignations de personnes s'appliquent indifféremment à tous les sexes